

รายงานสถิติเกี่ยวกับการติดตั้งระบบ GPS

ณ วันที่ 12 มิถุนายน 2564

1. จำนวนผู้ให้บริการ GPS ที่เชื่อมต่อข้อมูลกับกรมการขนส่งทางบก 189 ราย
 2. จำนวนผู้ให้บริการ GPS และจำนวนรุ่น GPS ที่ได้รับการรับรองจากกรม

จำนวนผู้ให้บริการ GPS ที่ได้รับการรับรองจากกรม(ราย)	จำนวนรุ่น GPS ที่ได้รับการรับรองจากกรม (รุ่น)
142	464

3. จำนวนรถที่เชื่อมต่อข้อมูลกับศูนย์ GPS

รถโดยสารประจำทาง	รถโดยสารไม่ประจำทาง	รถบรรทุกไม่ประจำทาง	รถบรรทุกส่วนบุคคล	รถอื่นๆ	รวม
20,759	52,711	142,776	241,665	50,716	508,627

4. จำนวนรถที่ต้องติดตั้ง GPS และที่ติดตั้ง GPS แล้ว

ประเภทรถ	จำนวนรถที่ต้องติดตั้ง GPS (คัน)	จำนวนรถที่ติดตั้ง GPS แล้ว (คัน)	รถที่ติดตั้ง GPS แล้ว (ร้อยละ)	ความเร็วเกิน (คัน)	ร้อยละของรถที่ใช้ความเร็วเกิน	ความเร็วสูงสุด (กม./ชม.)	ความเร็วเกินเฉลี่ย (กม./ชม.)
รถโดยสาร							
•ประจำทาง	18,454	17,175	93.07	112	0.65	119	96.30
- หมวด 1	4,723	3,578	75.76				
- หมวด 2	6,839	6,839	100.00				
- หมวด 3	6,892	6,758	98.06				
•ไม่ประจำทาง	52,711	52,711	100.00	139	0.26	122	99.02
รวมรถโดยสาร	71,165	69,886	98.20	251	0.36		97.81
รถบรรทุก							
•ไม่ประจำทาง	150,464	142,776	94.89	219	0.15	126	100.59
•ส่วนบุคคล	252,480	241,665	95.72	157	0.06	121	99.59
รวมรถบรรทุก	402,944	384,441	95.41	376	0.10		100.17
รวมทั้งหมด	474,109	454,327	95.83	627	0.14		99.23

5. จำนวนรถตู้โดยสารที่ต้องติดตั้ง GPS และที่ติดตั้ง GPS แล้ว

ประเภทรถ	จำนวนรถที่ต้องติดตั้ง GPS (คัน)	จำนวนรถที่ติดตั้ง GPS แล้ว (คัน)	รถที่ติดตั้ง GPS แล้ว (ร้อยละ)	ความเร็วเกิน (คัน)	ร้อยละของรถที่ใช้ความเร็วเกิน	ความเร็วสูงสุด (กม./ชม.)	ความเร็วเกินเฉลี่ย (กม./ชม.)
•ประจำทาง	9,421	8,401	89.17				
- หมวด 1	3,110	2,471	79.45				
- หมวด 2	3,071	2,871	93.49	50	1.74	119	96.62
- หมวด 3	3,240	3,059	94.41				
•ไม่ประจำทาง	26,662	22,711	85.18				
รวมทั้งหมด	36,083	31,112	86.22				

6. จำนวนรถโดยสาร 2 ชั้น ที่ต้องติดตั้ง GPS และที่ติดตั้ง GPS แล้ว

ประเภทรถ	จำนวนรถที่ต้องติดตั้ง GPS (คัน)	จำนวนรถที่ติดตั้ง GPS แล้ว (คัน)	รถที่ติดตั้ง GPS แล้ว (ร้อยละ)	ความเร็วเกิน (คัน)	ร้อยละของรถที่ใช้ความเร็วเกิน	ความเร็วสูงสุด (กม./ชม.)	ความเร็วเกินเฉลี่ย (กม./ชม.)
•ประจำทาง	1,299	1,299	100.00	10	0.77	99	96.30
•ไม่ประจำทาง	4,970	4,346	87.44	6	0.14	116	100.16
•ส่วนบุคคล	32	18	56.25	0	0.00	0	0.00
รวมทั้งหมด	6,301	5,663	89.87	16	0.28		97.75

7. จำนวนรถพยาบาลที่เชื่อมต่อข้อมูลกับศูนย์ GPS

รย.1	รย.2	รย.3	รวม
			0

หน่วย : คัน

รายงานสถิติการกระทำความผิดจากระบบ GPS รถทุกประเภท ทั่วประเทศ

เดือน มิถุนายน 2564

หน่วย : คัน

วันที่		1 มิ.ย.	2 มิ.ย.	3 มิ.ย.	4 มิ.ย.	5 มิ.ย.	6 มิ.ย.	7 มิ.ย.	8 มิ.ย.	9 มิ.ย.	10 มิ.ย.	11 มิ.ย.	12 มิ.ย.	13 มิ.ย.	14 มิ.ย.	15 มิ.ย.	ค่าเฉลี่ยจำนวนรถ ที่กระทำความผิด	
รถโดยสาร	ประจำทาง	ความเร็วเกิน	130	132	118	118	119	136	145	135	118	135	142	112				128
		ไม่แสดงตน	825	846	730	908	797	730	904	886	842	897	923	774				839
		ชั่วโมงการทำงานเกิน	992	918	948	762	1,029	1,008	1,075	1,088	1,152	1,109	1,049	1,047				1,015
	ไม่ประจำทาง	ความเร็วเกิน	174	180	125	161	141	133	161	151	162	166	194	139				157
		ไม่แสดงตน	1,823	1,828	1,162	1,696	1,434	905	1,860	1,788	1,737	1,795	1,833	1,387				1,604
		ชั่วโมงการทำงานเกิน	218	224	185	245	248	252	225	221	231	246	282	249				236
	ส่วนบุคคล	ความเร็วเกิน	3	4	3	6	7	7	6	8	8	9	7	6				6
		ไม่แสดงตน	16	13	5	13	13	7	14	13	14	21	20	13				14
		ชั่วโมงการทำงานเกิน	2	0	1	1	0	1	0	0	0	0	1	1				1
รถบรรทุก	ไม่ประจำทาง	ความเร็วเกิน	219	233	225	196	211	185	209	206	220	207	214	219				212
		ไม่แสดงตน	29,438	30,039	22,963	28,609	27,101	17,844	27,112	29,706	29,891	29,837	29,377	26,276				27,349
		ชั่วโมงการทำงานเกิน	25,353	24,983	22,987	23,269	23,854	19,826	20,897	26,042	25,849	25,980	26,472	23,370				24,074
	ส่วนบุคคล	ความเร็วเกิน	158	160	145	173	158	126	165	163	171	166	133	157				156
		ไม่แสดงตน	16,981	17,064	14,616	17,011	16,752	12,446	16,319	16,886	16,363	16,353	16,464	15,964				16,102
		ชั่วโมงการทำงานเกิน	12,429	11,907	11,781	12,500	12,505	11,383	11,066	11,939	11,386	11,071	11,726	11,417				11,759

รายงานสถิติการกระทำความผิดจากระบบ GPS รถทุกประเภท ทั่วประเทศ

เดือน มิถุนายน 2564

หน่วย : ร้อยละ

วันที่		1 มิ.ย.	2 มิ.ย.	3 มิ.ย.	4 มิ.ย.	5 มิ.ย.	6 มิ.ย.	7 มิ.ย.	8 มิ.ย.	9 มิ.ย.	10 มิ.ย.	11 มิ.ย.	12 มิ.ย.	13 มิ.ย.	14 มิ.ย.	15 มิ.ย.	ค่าเฉลี่ยร้อยละรถ ที่กระทำความผิด	
รถโดยสาร	ประจำทาง	ความเร็วเกิน	0.75	0.77	0.68	0.68	0.69	0.79	0.84	0.78	0.69	0.79	0.83	0.65				0.74
		ไม่แสดงตน	4.78	4.91	4.23	5.27	4.62	4.23	5.24	5.12	4.89	5.22	5.38	4.51				4.87
		ชั่วโมงการทำงานเกิน	5.75	5.32	5.50	4.42	5.97	5.85	6.24	6.29	6.69	6.46	6.11	6.10				5.89
	ไม่ประจำทาง	ความเร็วเกิน	0.30	0.34	0.24	0.28	0.27	0.25	0.30	0.29	0.31	0.31	0.34	0.26				0.29
		ไม่แสดงตน	3.19	3.45	2.19	2.97	2.71	1.71	3.52	3.39	3.29	3.41	3.20	2.63				2.97
		ชั่วโมงการทำงานเกิน	0.38	0.42	0.35	0.43	0.47	0.48	0.43	0.42	0.44	0.47	0.49	0.47				0.44
รถบรรทุก	ไม่ประจำทาง	ความเร็วเกิน	0.15	0.16	0.16	0.14	0.15	0.13	0.15	0.14	0.15	0.15	0.15	0.15				0.15
		ไม่แสดงตน	20.66	21.09	16.11	20.07	18.97	12.49	18.98	20.79	20.92	20.95	20.59	18.40				19.17
		ชั่วโมงการทำงานเกิน	17.80	17.54	16.13	16.33	16.70	13.88	14.63	18.23	18.09	18.24	18.55	16.37				16.87
	ส่วนบุคคล	ความเร็วเกิน	0.07	0.07	0.06	0.07	0.07	0.05	0.07	0.07	0.07	0.07	0.06	0.06				0.06
		ไม่แสดงตน	7.08	7.11	6.09	7.09	6.97	5.18	6.79	7.02	6.80	6.80	6.83	6.61				6.70
		ชั่วโมงการทำงานเกิน	5.18	4.96	4.91	5.21	5.20	4.74	4.60	4.97	4.73	4.60	4.86	4.72				4.89
ค่าเฉลี่ยรวม รถทุกประเภท	ความเร็วเกิน	0.15	0.16	0.14	0.14	0.14	0.13	0.15	0.14	0.15	0.15	0.15	0.14				0.14	
	ไม่แสดงตน	10.74	11.00	8.72	10.55	10.17	7.04	10.19	10.87	10.77	10.79	10.61	9.77				10.10	
	ชั่วโมงการทำงานเกิน	8.53	8.40	7.93	8.05	8.30	7.16	7.34	8.67	8.52	8.48	8.63	7.94				8.16	

รายงานสถิติการกระทำความผิดจากระบบ GPS รถทุกประเภท กรุงเทพมหานคร

เดือน มิถุนายน 2564

หน่วย : คัน

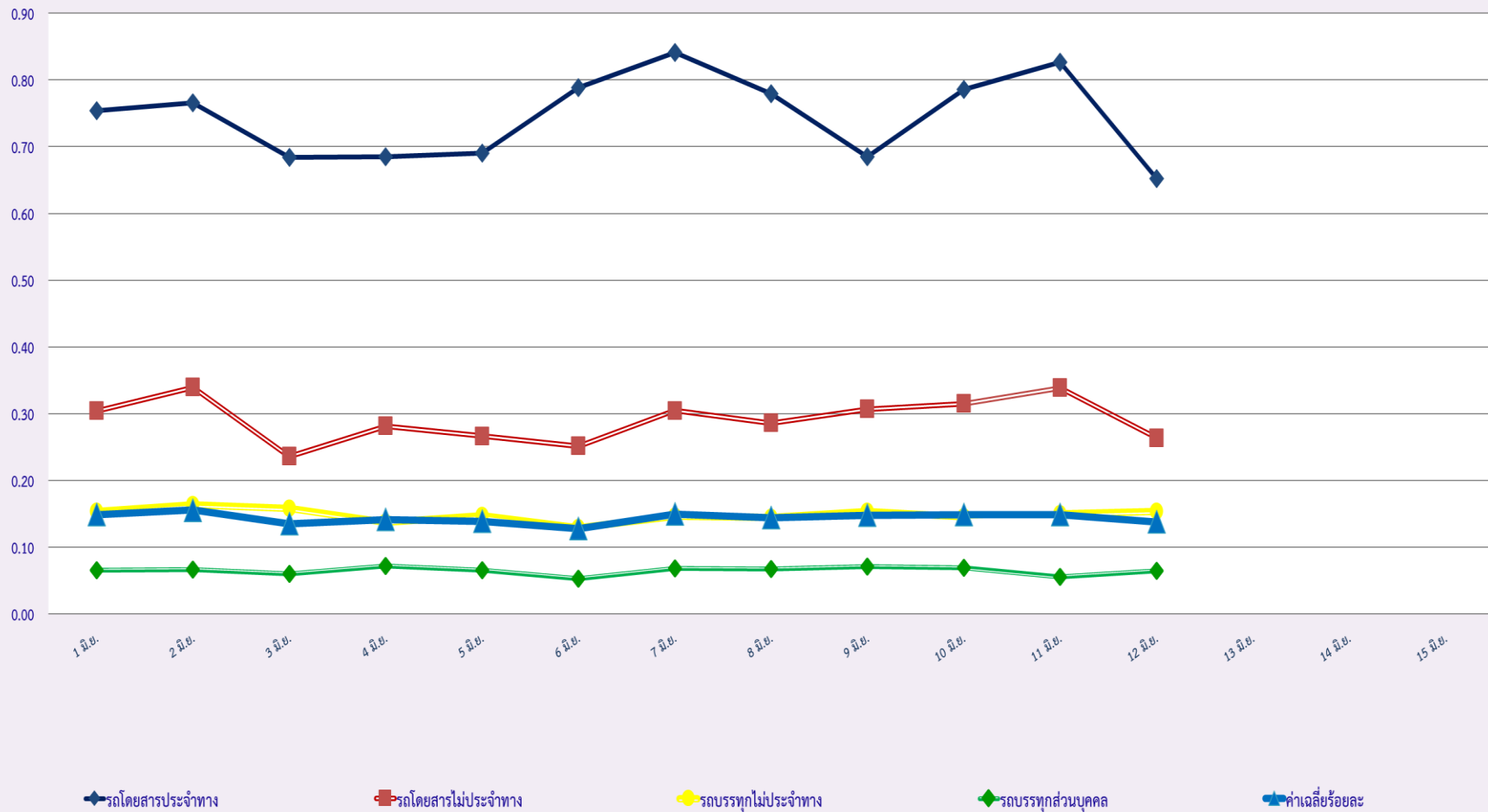
วันที่		1 มิ.ย.	2 มิ.ย.	3 มิ.ย.	4 มิ.ย.	5 มิ.ย.	6 มิ.ย.	7 มิ.ย.	8 มิ.ย.	9 มิ.ย.	10 มิ.ย.	11 มิ.ย.	12 มิ.ย.	13 มิ.ย.	14 มิ.ย.	15 มิ.ย.	ค่าเฉลี่ยจำนวนรถ ที่กระทำความผิด	
รถโดยสาร	ประจำทาง	ความเร็วเกิน	13	15	7	11	12	8	28	14	17	19	23	7				15
		ไม่แสดงตน	393	401	316	425	355	316	434	415	396	416	447	342				388
		ชั่วโมงการทำงานเกิน	405	329	340	176	398	332	448	476	855	464	390	363				415
	ไม่ประจำทาง	ความเร็วเกิน	12	11	6	10	8	6	12	11	11	10	15	6				10
		ไม่แสดงตน	440	470	248	472	326	182	466	424	431	450	486	303				392
		ชั่วโมงการทำงานเกิน	33	40	37	45	43	47	34	33	44	40	45	41				40
	ส่วนบุคคล	ความเร็วเกิน	0	0	0	2	3	1	2	2	2	3	1	1				1
		ไม่แสดงตน	4	1	1	4	1	1	2	3	2	4	6	3				3
		ชั่วโมงการทำงานเกิน	0	0	0	0	0	0	0	0	0	0	0	0				0
รถบรรทุก	ไม่ประจำทาง	ความเร็วเกิน	5	9	2	3	4	2	4	1	3	2	5	7				4
		ไม่แสดงตน	10,493	10,850	6,909	10,561	9,485	4,831	9,739	10,599	10,857	10,811	10,528	9,096				9,563
		ชั่วโมงการทำงานเกิน	3,296	3,559	2,797	3,119	3,244	2,349	2,633	3,314	3,559	3,541	3,627	3,264				3,192
	ส่วนบุคคล	ความเร็วเกิน	3	2	3	4	3	2	4	3	1	6	5	6				4
		ไม่แสดงตน	3,461	3,499	2,656	3,510	3,443	2,108	3,402	3,520	3,454	3,406	3,496	3,441				3,283
		ชั่วโมงการทำงานเกิน	1,123	1,121	1,041	1,151	1,254	1,014	1,053	1,125	1,113	1,012	1,182	1,088				1,106

รายงานสถิติความเร็วเกินของรถตู้โดยสารประจำทาง หมวด 2 (บขส.)

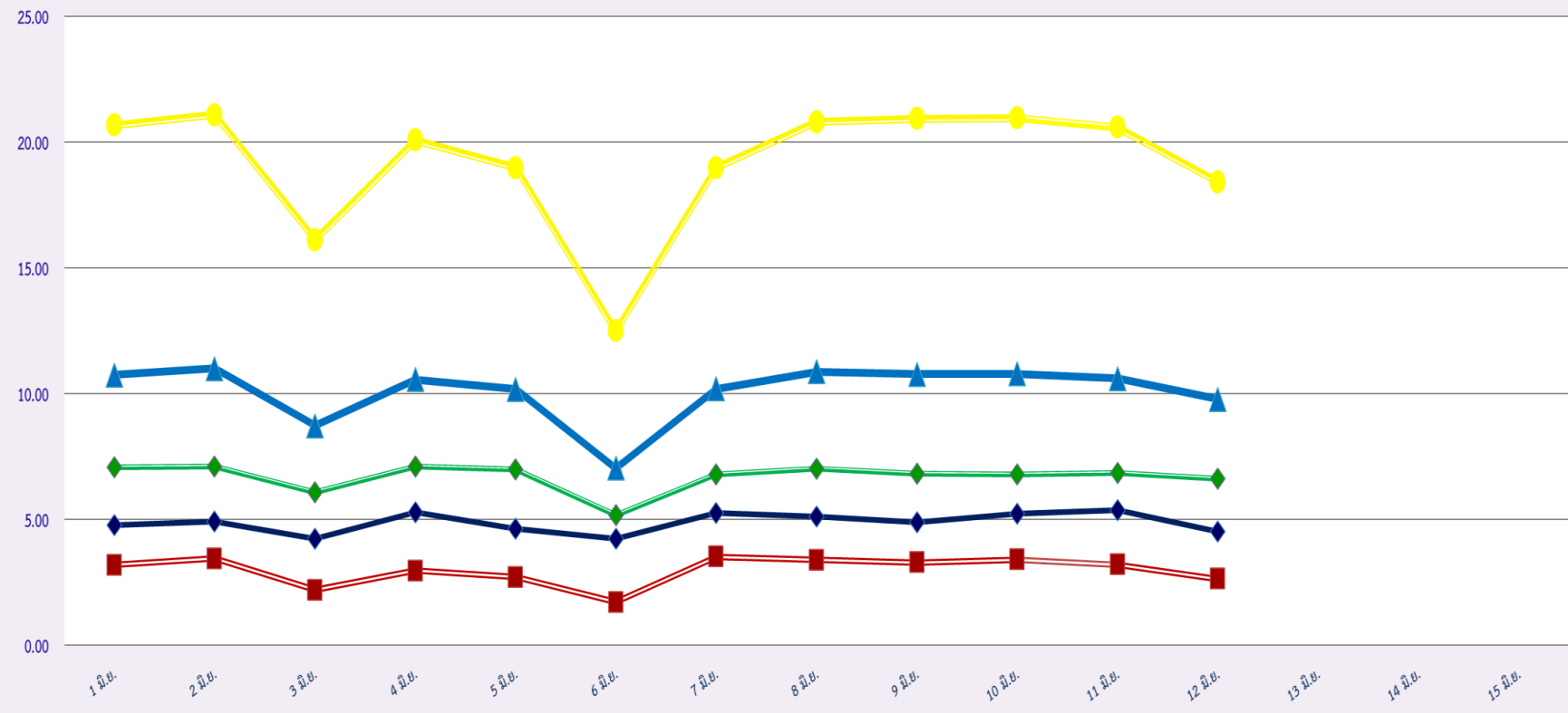
ประจำเดือน มิถุนายน 2564

พื้นที่	วันที่	1 มิ.ย.	2 มิ.ย.	3 มิ.ย.	4 มิ.ย.	5 มิ.ย.	6 มิ.ย.	7 มิ.ย.	8 มิ.ย.	9 มิ.ย.	10 มิ.ย.	11 มิ.ย.	12 มิ.ย.	13 มิ.ย.	14 มิ.ย.	15 มิ.ย.
		กรุงเทพมหานคร	จำนวน(คัน)	2	2	2	2	3	4	5	1	4	4	5	6	
	ร้อยละ	0.07	0.07	0.07	0.07	0.10	0.14	0.17	0.03	0.14	0.14	0.17	0.21			
ทั่วประเทศ	จำนวน(คัน)	44	52	52	57	53	53	60	48	53	58	65	50			
	ร้อยละ	1.53	1.81	1.81	1.98	1.84	1.85	2.09	1.67	1.85	2.02	2.27	1.74			

สถิติรถที่มีความเร็วเกินในรถแต่ละประเภท (ร้อยละ)

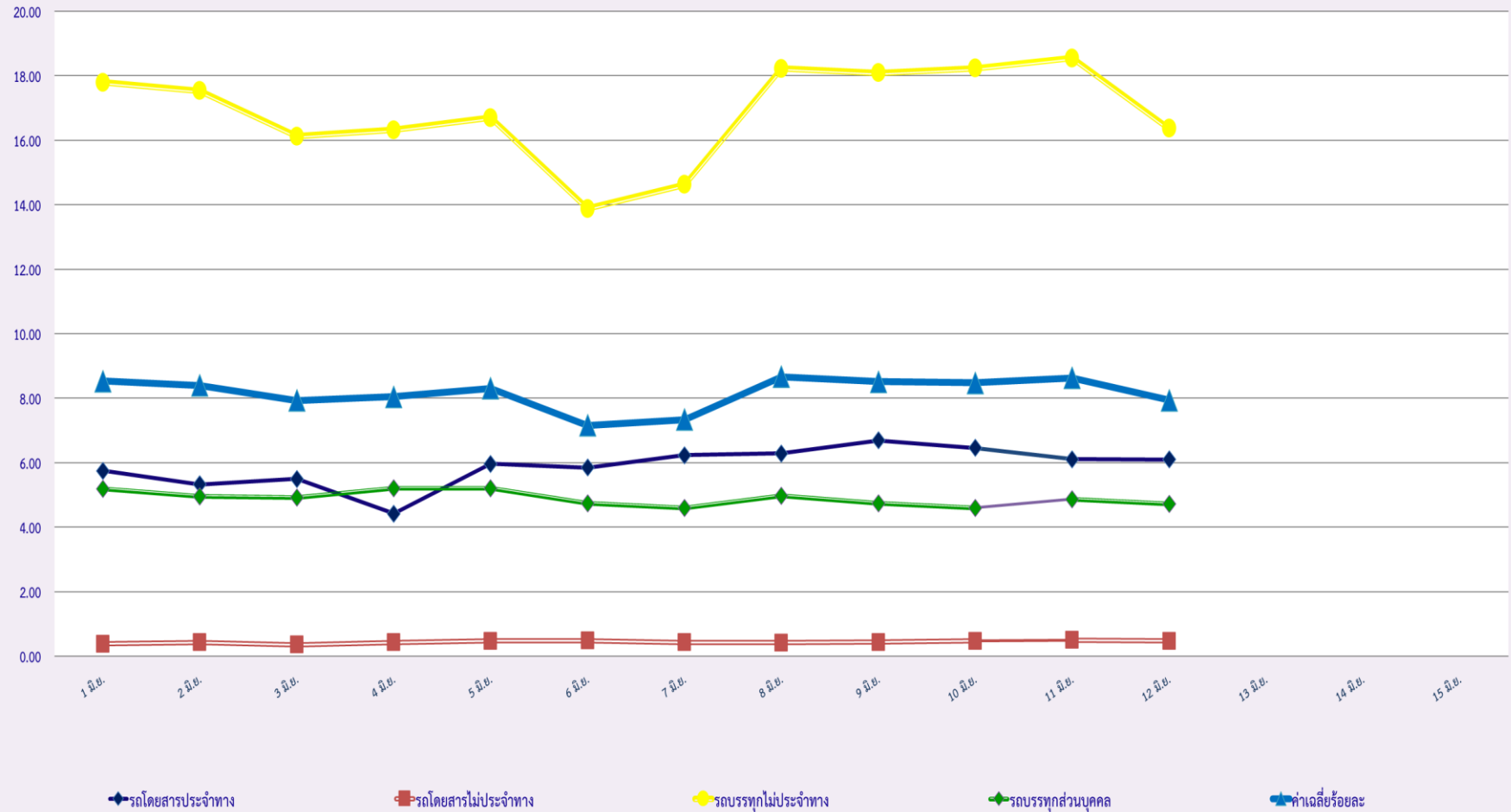


สถิติการไม่แสดงตนของพนักงานขับรถในแต่ละประเภท (ร้อยละ)



รถโดยสารประจำทาง รถโดยสารไม่ประจำทาง รถบรรทุกไม่ประจำทาง รถบรรทุกส่วนบุคคล ค่าเฉลี่ยร้อยละ

สถิติระยะเวลาการทำงานเกินของพนักงานขับรถในแต่ละประเภท (ร้อยละ)



สถิติรถตู้โดยสารประจำทาง หมวด 2(ขบส.)ที่มีความเร็วเกิน (ร้อยละ) .

